



โรงพยาบาลลานนา Lanna Hospital

ศูนย์สวนหลอดเลือดสมอง

ใช้เทคโนโลยี ช่วยวินิจฉัยโรคหลอดเลือดสมอง
ช่วยให้แพทย์สามารถวินิจฉัยโรคได้อย่างแม่นยำ และรวดเร็ว



“
ตรวจวินิจฉัย
ด้วยเทคโนโลยี
CT Scan และ MRI
”

ศูนย์สวนหลอดเลือดสมอง โรงพยาบาลลานนา

โทร : 052-134-777

โรคอัมพฤกษ์... อัมพาต

Stroke เกิดจากหลอดเลือดสมอง



แตก



ตัน



ตัน

โรคหลอดเลือดสมองเกิดขึ้นได้กับทุกเพศทุกวัย โดยส่วนใหญ่จะเกิดกับผู้ป่วยที่มีอายุ 45 ปีขึ้นไป ซึ่งนอกจากปัจจัยด้านอายุ ก็ยังมีอีกดังนี้

- โรคประจำตัว ที่ส่งผลโดยตรงต่อหลอดเลือด
- ภาวะโรคหัวใจ ทั้งหัวใจเต้นผิดจังหวะ ลิ้นหัวใจรั่ว
- ความดันโลหิตสูง
- การสูบบุหรี่
- ไขมันในเลือดสูง
- ความอ้วน
- โรคเบาหวาน
- พันธุกรรม ในโรคกลุ่มที่เสี่ยงต่อโรคหลอดเลือด

ส่วนการลดความเสี่ยงนั้นสามารถทำได้ ด้วยการออกกำลังกายอย่างสม่ำเสมอ การเลือกรับประทานอาหารที่ไขมันต่ำ ไม่กินของหวานมากเกินไป พักผ่อนให้เพียงพอ ก็จะช่วยให้เราห่างไกลโรคหลอดเลือดสมองและโรคอื่นๆ ที่เป็นโรคร่วมได้ดีขึ้น

แนวทางการดูแลผู้ป่วยโรคหลอดเลือดสมอง หลังจากออกจากโรงพยาบาลมาพักฟื้นที่บ้าน มีดังนี้

1. เพื่อไม่ให้เกิดโรคซ้ำอีก ผู้ป่วยควรควบคุมและรักษาโรคซึ่งเป็นปัจจัยเสี่ยงต่างๆ เช่น ความดันโลหิตสูง เบาหวาน ไขมันในเลือดสูง โดยรับประทานยาอย่างสม่ำเสมอ และตรงเวลา
2. ให้ความสำคัญในการดูแลการรับประทานอาหาร ลดการบริโภคแป้ง ไขมัน และเนื้อสัตว์ ลดการทานอาหารรสจัด ควรเน้นการรับประทานอาหารในกลุ่ม ผัก ผลไม้ และธัญพืช
3. ปรับเปลี่ยนการใช้ชีวิต ด้วยการออกกำลังกายสม่ำเสมอ อย่างน้อย 30 นาทีต่อวัน นอนหลับพักผ่อนให้เพียงพอ ดื่มน้ำเปล่าให้ได้ 2.5 - 3.0 ลิตรต่อวัน งดการสูบบุหรี่ งดการดื่มเครื่องดื่มแอลกอฮอล์
4. หากยังมีอาการอัมพฤกษ์ อัมพาต เมื่อกลับไปฟื้นตัวที่บ้าน ควรให้ความสำคัญกับการทำกายภาพอย่างต่อเนื่องตามที่นักกายภาพบำบัดแนะนำ และควรมีการนัดหมายพบนักกายภาพเป็นระยะ เพื่อรับการประเมินปรับเปลี่ยนแผนการกายภาพตามความเหมาะสม ช่วยให้การฟื้นฟูร่างกายมีประสิทธิภาพมากยิ่งขึ้น

ดูแลตัวเองอย่างไร ให้ปลอดภัยจากอัมพฤกษ์ อัมพาต ?

- ออกกำลังกายสม่ำเสมอ อย่างน้อย 30 นาทีต่อวัน
- รับประทานอาหารให้ถูกต้องในเกณฑ์มาตรฐาน พยายามลดไขมันส่วนเกิน โดยมีเป้าหมายหลัก คือ การลดพุง
- งดดื่มสุรา งดสูบบุหรี่
- ลดการบริโภคอาหารประเภทแป้ง ไขมัน และเนื้อสัตว์ มากเกินความจำเป็น
- ดื่มน้ำเปล่า ให้ได้อย่างน้อย 2.5 ลิตรต่อวัน
- เพิ่มการบริโภคอาหารจำพวกธัญพืชให้มากขึ้น
- เข้ารับการตรวจสุขภาพร่างกายอย่างสม่ำเสมอ



อัมพฤกษ์ อัมพาต เป็นโรคที่คนไทยเป็นกันมากติดอันดับต้นๆ ซึ่งเกิดจาก สมอ
ขาดเลือด ไปเลี้ยงในส่วนต่างๆ เพราะเกิดจากการอุดตันของเส้นเลือดในสมอง ความสำคัญ
อยู่ที่ "จะมีอาการเกิดขึ้นฉับพลัน" ฉะนั้นแล้วการสังเกตอาการก็เป็นสิ่งที่ย่าละเลย และ
ต้องรู้ไว้ ทั้งนี้หากมีอาการ แขนขาอ่อนแรง ปากเบี้ยว พูดลำบากตามองเห็นภาพซ้อน
แบบเฉียบพลัน .. อาจเป็นอาการของโรคทางสมอง ควรรีบพบแพทย์ให้เร็วที่สุดภายใน 3 ชั่วโมง
เพื่อช่วยชีวิตเซลล์สมองให้ได้มากที่สุด จะช่วยลดความพิการหรือเสียชีวิต





ศูนย์สวนหลอดเลือดสมอง โรงพยาบาลลานนา

- นพ.อาทิตย์ เดลิมพันธ์พิพัฒน์ ศัลยแพทย์ระบบประสาทและสมอง
- นพ.ณัฐวรรธ วิฑูรย์ ศัลยแพทย์ระบบประสาท และแพทย์รังสีร่วมรักษาทางระบบประสาท

เทคโนโลยีการรักษา ผู้ป่วยโรคหลอดเลือดสมอง ศูนย์สวนหลอดเลือดสมอง SW.ลานนา

- 1 Diagnostic cerebral angiogram (การฉีดสีเพื่อวินิจฉัยเส้นเลือดสมอง)
- 2 Aneurysm coil embolization (การปิดเส้นเลือดสมองโป่งพองด้วยขดลวด)
- 3 Glue embolization for AVM/AVF (การรักษาเส้นเลือดสมองเชื่อมต่อผิดปกติด้วยกาวทางการแพทย์)
- 4 Mechanical Thrombectomy (การรักษาเส้นเลือดสมองอุดตันด้วยวิธีลากลิ่มเลือด)
- 5 Tumor embolization (การอุดปิดเส้นเลือดเลี้ยงเนื้องอกสมองก่อนการผ่าตัดเพื่อลดการเสียเลือด)
- 6 Balloon embolization for traumatic fistula (การใช้บอลูนอุดปิดเส้นเลือดสมองรั่วจากอุบัติเหตุ)
- 7 Carotid artery stenting (การใส่วัสดุค้ำยัน ถ่างเส้นเลือดสมองตีบ)
- 8 Intralesional bleomycin injection (การฉีดยาเคมี รักษาเส้นเลือดดำผิดปกติแต่กำเนิด)

“ เทคโนโลยี ช่วยวินิจฉัยโรคหลอดเลือดสมอง
ช่วยให้แพทย์สามารถวินิจฉัย
โรคได้อย่างแม่นยำ และรวดเร็ว ”

1 การตรวจสมองด้วยเครื่องเอกซเรย์ คอมพิวเตอร์ (CT Scan)

คือ การตรวจวินิจฉัยโรคด้วยเครื่องเอกซเรย์คอมพิวเตอร์ ซึ่งจะฉายรังสีเอกซเรย์ตามร่างกายในบริเวณที่ต้องการตรวจ แล้วใช้คอมพิวเตอร์สร้างเป็นภาพฉายลักษณะ และอวัยวะภายในร่างกาย ให้ภาพเสมือนจริง การตรวจเอกซเรย์คอมพิวเตอร์ของสมอง ต่อมได้สมองตา ต่อมน้ำลาย และคอจะต้องฉีดสารทึบรังสีเข้าทางหลอดเลือดดำเพื่อช่วยให้เห็นพยาธิสภาพของโรคชัดเจนขึ้น





2

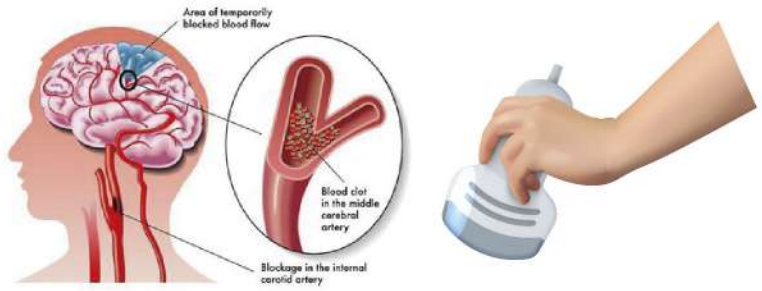
การตรวจจากเครื่องสร้างภาพ ด้วยสนามแม่เหล็กไฟฟ้า (MRI)

เป็นการถ่ายภาพเอกซเรย์สมองด้วยสนามแม่เหล็ก ที่สามารถให้รายละเอียดของสมองได้ชัดเจน โดยสามารถตรวจพบการตีบตันของหลอดเลือดสมองได้ตั้งแต่ระยะแรก จะมีข้อห้ามในผู้ป่วยที่ไม่ให้ความร่วมมือ หรือมีประวัติฝังโลหะไว้ในร่างกาย ใส่เครื่องกระตุ้นหัวใจ (Pacemaker)



ศูนย์สวนหลอดเลือดสมอง
โรงพยาบาลลานนา





3 การตรวจการไหลเวียนหลอดเลือดคอ ที่เลี้ยงสมอง (Carotid Duplex Ultrasounds)



เป็นการตรวจอัลตราซาวด์ที่คอ โดยใช้คลื่นความถี่สูง
เหมาะกับการตรวจหาภาวะความเสี่ยง
โรคหลอดเลือดสมอง ตรวจง่าย ไม่จำเป็นต้องงดน้ำ งดอาหาร





ศูนย์สวทลดเลือดสมอง
โรงพยาบาลลานนา



รักษาและฟื้นฟู...โรคหลอดเลือดสมอง
ด้วยเทคโนโลยี แบบผ่าตัดและไม่ผ่าตัด



โรงพยาบาลลานนา



1 ถนนสุขเกษม ตำบลป่าตัน
อำเภอเมือง จังหวัดเชียงใหม่



โทรศัพท์ : 052-134-777

โทรสาร : 052-134-789

www.lanna-hospital.com



E-mail : lanna@lanna-hospital.com

Facebook : www.facebook.com/lannahospital



[lannahospital](https://www.facebook.com/lannahospital)